

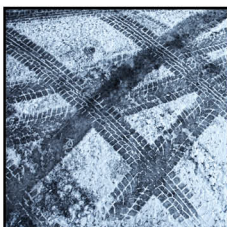
# ÉPANDEUR CENTRIFUGE 20 LITRES



ÉPANDEUR 20 L

SUPPORTS ET MATÉRIEL  
D'APPLICATION

**ACTION**  
• Épandre



## INNOVATION :

- Épandeur centrifuge à pousser. Dispersion automatique du produit.
- Réglage précis de la quantité de produit libérée = PAS DE SURDOSAGE.

## PROTECTION :

- Permet une diffusion homogène = Évite les surconsommations de produits et protège l'environnement.
- 0 portage + réglages de la consommation au guidon = Évite les troubles musculo squelettique.

## CONSEIL :

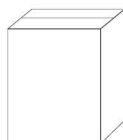
- Idéal pour le traitement des sols, trottoirs, terrasses, parkings, cours, ...
- Utilisable pour le traitement des sols : dans les jardins et espaces verts, collectivités, services techniques, milieux agricole et viticole, ...

## MODE D'EMPLOI :

- Remplir le réservoir de l'épandeur avec le produit à disperser.
- Régler la position d'épandage à l'aide de la mollette noire.
- Rouler pour épandre.

*\*Pour plus d'informations, se reporter à la fiche complémentaire.*

## CONDITIONNEMENTS :



Sous carton

## CARACTÉRISTIQUES :

- Capacité : 20 L.
- Poids à vide : 5,4 kg.
- Dimensions : hauteur 75 cm x largeur 48,5 cm x profondeur 88,5 cm.
- Roues en caoutchouc 8 pouces.
- Largeur d'épandage : 0-3 m

## AVEC CE PRODUIT, IPC VOUS PROPOSE :

- GAMME DESERCO ■ GAMME PRONEIGE

IR :

12/24

IPC

une entreprise  
certifiée

ISO 9001 : 2015

ISO 14001 : 2015



Quality Assurance  
Systems Ltd

Innovation Protection Conseil

IPC SAS – CS 71821 – 29218 BREST CEDEX 2 – FRANCE  
Tél. : 0033.2.98.43.45.44. – Fax : 0033.2.98.44.22.53.

Page 1 sur 2  
Création : 15.02.16  
IR : 18/12/2024

## L'EPANDAGE :

o Vous pouvez épandre votre produit de deux façons :

- Soit en un seul passage en apportant, lors de celui-ci, la quantité préconisée en g/m<sup>2</sup> par votre fournisseur de produit.
- Soit en deux passages entrecroisés en diminuant de moitié lors de ces passages, la quantité préconisée de produit en g/m<sup>2</sup> par votre fournisseur de produit.

**Ex : Vous devez apporter 40 grammes de produits par mètre carré sur votre terrain.**

- Si vous faites votre épandage en un seul passage, il faudra régler votre épandeur sur 40 g/m<sup>2</sup>.
- Si vous faites votre épandage en deux passages entre-croisés, il faudra régler votre épandeur sur 20 g/m<sup>2</sup> pour chacun des deux passages.

