

PINTURA EPOXI PARA REVESTIMIENTOS INTERIORES



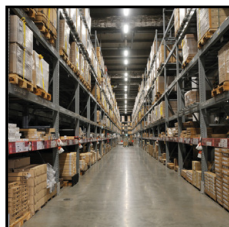
PICTURA COLOR EPOXY

MANTENIMIENTO DE EDIFICIOS Y
PINTURAS • MANTENIMIENTO DE
CARRETERAS, ACERAS, APARCAMIENTOS
ACCIÓN

- Pintar
- Proteger



Foto de Contraste



INNOVACIÓN:

- Producto con alto contenido de sólidos.
- Fácil mantenimiento en superficies protegidas.
- Resistente a los impactos, a la abrasión y a los productos químicos comunes.
- Aplicable en capas finas o gruesas para obtener una película impermeable.

PREOCESIÓN:

- Predosificado: evita errores a la hora de mezclar.
- Autonivelante y autoalisado: fácil de usar.

CONSEJO:

- Ideal para construcciones nuevas o reforma para la protección y decoración de los suelos de aparcamientos, garajes, cuartos de basura, fábricas, depósitos logísticos (interiores).
- Se adhiere a todos los soportes de hormigón, mortero, ladrillos, piedras, madera, metal...

MODO DE EMPLEO:

- Las superficies que tratar deben estar limpias, secas, desengrasadas, libres de polvo y adherencias.
- Mezcle bien la resina A de antemano para que quede líquida y homogénea, luego vierta el endurecedor B completamente en la resina A (bote grande).
- Mezclar bien los 2 componentes durante 2 a 3 minutos utilizando una batidora eléctrica o neumática a baja velocidad (300 rpm como máximo) hasta obtener una pasta de color homogéneo.
- Aplicar 2 capas directamente sobre el soporte (a 20°C, esperar entre 8 horas y 24 horas entre capas) con brocha, rodillo de laca o pistola.
- Limpieza del equipo con diluyente.



ENVASES:



Cubo de 5 kg
(bicomponente A y B)

CARACTERÍSTICAS:

- Pintura de laca epoxi de dos componentes.
- Kit predosificado compuesto por: A resina epoxi (pasta pigmentada); B endurecedor (líquido amarillo claro).
- Proporción de la mezcla A/B en peso: 4/1.
- Aspecto de la mezcla: Pasta tixotrópica.
- Color: Gris cemento RAL 7040.
- Extracto seco: 98%.
- Viscosidad de la mezcla A+B: 5.500 mPa/s (cps) a 20°C.
- Densidad de la mezcla A + B: 1,32 a 20°C.
- Punto de inflamación: Resina A: 98°C / Endurecedor B: 108°C.
- Tiempo de uso después de mezclar: 50 minutos (para 0,5 kg a 20 °C).
- Consumo: 0,5 kg/m²/capa/mm de espesor.
- Tiempo de secado: libre de polvo: 6 horas. Secado total: 72 horas.

JUNTO CON ESTE PRODUCTO, IPC LE PROPONE:

- TECHNO DIS ■ TECHNO CBC

IR: