

KOUDE BITUMENEMULSIE

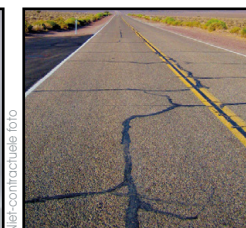


EMULMAX

ONDERHOUD VAN WEGEN,
TROTTOIRS, PARKINGS

ACTIE

- Herstellen



Reizicontracties foto



Geproduceerd



In Frankrijk

VERPAKKINGEN:



Seau
de 25 Kg

INNOVATIE:

■ Bitumenemulsie speciaal samengesteld voor het renoveren van versleten wegdekken in asfalt en vormt een uniforme coating.

■ VEILIG: • Vormt een perfecte antislip laag, dankzij geselecteerde ladingen. • Doet niet-klevende aggregaten aan het oppervlak hechten.

VEILIG:

■ Zonder oplosmiddelen.

■ Zonder VOS.

■ Kleeft niet.

TIP:

■ Ideaal voor het oppervlakkig bestrijken van parkeerterreinen, verharde wandelpaden en opritten, maar ook voor het herstellen van versleten of gebarsten oppervlakken met een nog gezonde structuur.

■ Kan worden gebruikt als beschermings- of afdichtingslaag van asfaltcoatings die te weinig verdicht zijn of lichtjes uiteenvallen aan het oppervlak.

GEBRUIKSAANWIJZING:

■ Het oppervlak mag lichtjes vochtig zijn, maar mag niet druipen. ■ Het te behandelen oppervlak grondig reinigen en afstoffen. ■ EMULMAX mengen tot een homogeen mengsel. ■ Het product uitsmeren met een borstel of een rubberen krabber. ■ EMULMAX aanbrengen op nieuwe asfaltcoatings die bij voorkeur nog wat warm zijn. 3 tot 5 uur laten drogen uit de regen. ■ Op elk ander afgekoeld asfalt ligt de droogtijd hoger dan 5 uur. ■ Oppervlaktetemperatuur tussen 10° en 30°C. ■ Ideale temperatuur tussen 15° en 20°C. ■ Het is normaal dat er na enkele regenbuien een re-emulsie van EMULMAX optreedt. Dit heeft geen invloed op de kwaliteit van het herstellingswerk. ■ Verbruik: ± 0,8 kg/m². Maximum 1 kg/m². ■ Reinigen van gereedschap en verwijderen van vlekken: onmiddellijk spoelen met water.

KENMERKEN:

- Donkerbruine viskeuze vloeistof.
- Dichtheid op 20°C: 1,17 g/cm³.
- Droogtijd bij 20°C – H.R. 50-60%: Droog: na ± 8 uur.
- Krijgt zijn fysieke kenmerken: na ± 24 uur.
- Gehalte aan droge stof per gewicht: ± 55%.