

VLOEBARE AFDICHTING HOGE WEERSTAND SPECIAAL VOOR BUIZEN, KOPPELINGEN EN LEIDINGEN



EASY ETANCH

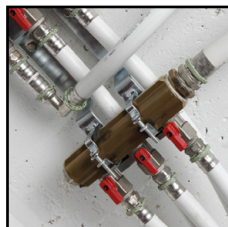
LIJMEN EN HECHTINGEN

ACTIE

- Waterdicht maken



Water-contrastuele foto



Geproduceerd



In Frankrijk

INNOVATIE:

- Anaëroë hars met PTFE die een elastische afdichting vormt en zo een perfecte afdichting garandeert.
- Bestand tegen extreme temperaturen (-55°C tot +155°C).
- Afdichting bij lage druk: tot 2 bar na 20 min.
- Verzekert afdichting na polymerisatie tot de barstdruk van de buis.
- Maakt opnieuw vastdraaien overbodig.
- Eenvoudig te demonteren.

VEILIG:

- Goedgekeurd voor gas (AGA nr. 5047).
- Goedgekeurd voor drinkwater (KTRW-DVGW).
- Vloeit niet.
- Eenvoudig te demonteren.
- Verstopt de leidingen niet.

TIP:

- Vervangt sisal en teflontape.
- Perfect geschikt voor de afdichting van aansluitingen van waterleidingen, drukleidingen, chauffages, warm- of koudwatercircuits, gas- en koolwaterstofnetwerken...
- Wordt toegepast in loodgieterij, verwarming, technische en onderhoudsdiensten, mechanici, autofabrikanten...

VERPAKKINGEN:



Vouwflesje
50 g

GEBRUIKSAANWIJZING:

- Het oppervlak moet schoon, ontvet en stofvrij zijn.
- De hars aanbrengen tijdens het monteren aanbrengen, voor het afdichten.
- Bewerkbaar: 20 tot 40 min.
- In werking stellen: 1 tot 3 uur.
- Eindresultaat: 5 tot 10 uur.
- Treksterkte: 2 tot 4 Nm.
- Breuksterkte: > 100%.
- Afsnijden restjes bij het demonteren: 7 tot 10 Nmm.
- Maximumdiameter draadje: M80.
- Maximumtolerantie: 0,30 mm.

KENMERKEN:

- Anaëroë methacrylaathars met PTFE.
- Kleur: wit.
- Ontvlambaarheid: > 100 °C.
- VOS: < 3%.

BIJ DIT PRODUCT STELT IPC VOOR:

- PROSOLV'3 ■ PROSOLV'3 B LINGETTES

IR:

05/21