

**SUPPORT 3 BALAIS
À FIXER**

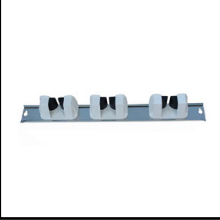


Photo non contractuelle

**TOOLFLEX 50 CM
3 BALAIS**

ACTION
• Ranger

DESCRIPTION :

- Rail en inox avec des encoches caoutchouc/polypropylène permettant de fixer les manches à balai, manches télescopiques, ustensiles, ... de 9 mm à 35 mm de diamètre, jusqu'à un poids de 4 kg.
- Conforme à la méthode HACCP pour accrocher tous types de manches.
- Poids : 485 g.
- Dimensions : 50 x 5,7 x 6 cm.

AVEC CE PRODUIT, IPC VOUS PROPOSE :

- MANCHE TELESCOPIQUE PASSAGE EAU ■ BALAI A PLAT ■ BALAI COCO

**SUPPORT 5 BALAIS
À FIXER**



Photo non contractuelle

**TOOLFLEX 90 CM
5 BALAIS**

ACTION
• Ranger

DESCRIPTION :

- Rail en inox avec des encoches caoutchouc/polypropylène permettant de fixer les manches à balai, manches télescopiques, ustensiles, ... de 9 mm à 35 mm de diamètre, jusqu'à un poids de 4 kg.
- Conforme à la méthode HACCP pour accrocher tous types de manches.
- Poids : 868 g.
- Dimensions : 90 x 5,7 x 6 cm.

AVEC CE PRODUIT, IPC VOUS PROPOSE :

- MANCHE TELESCOPIQUE PASSAGE EAU ■ BALAI A PLAT ■ BALAI COCO