

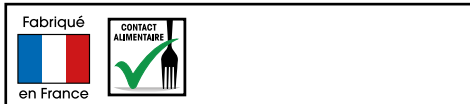
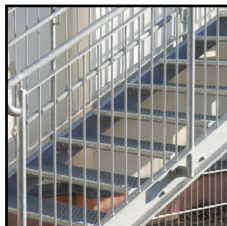
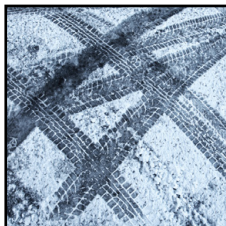
DÉVERGLAÇANT, DÉNEIGEANT, ANTICORROSION



INNOVATION
BREVETÉE



Photo non contractuelle



PRONEIGE 3

ENTRETIEN ROUTES,
TROTTOIRS, PARKINGS

ACTION

- Déverglacer

INNOVATION :

■ L'unique déneigeant du marché doté d'une technologie qui évite la corrosion électrochimique des aciers rendant le traitement beaucoup moins agressif que les autres déneigeants du marché.

■ **ULTRA EFFICACE :** • Forte réaction exothermique au contact de la neige ou de la glace. • Avec un agent accélérateur provoquant la fusion instantanément.

■ Avec traceur colorimétrique permettant une répartition facile et économique sur la neige ou la glace.

PROTECTION :

■ Enrichi en agents antidérapants = Sécurise le passage des piétons ou véhicules légers.

■ N'attaque pas les surfaces fragiles (exemple : marbre).

■ Satisfait les mesures de sécurité de l'Arrêté Inter-Préfectoral du 27 octobre 1937 : « Les riverains des voies publiques sont tenus de dégager leur zone de trottoir dans les plus brefs délais après le début de la chute de neige ou la formation de verglas ».

CONSEIL :

■ Peut s'utiliser sans risque de détérioration des ouvrages d'art, fer à béton, panneaux de signalisation, rails de sécurité, structures métalliques, mobilier urbain, ...

MODE D'EMPLOI :

■ Épandre sur la surface à traiter à l'aide d'une pelle ou d'un matériel d'épandage. ■ Répartir le plus uniformément possible (la partie colorée permet de visualiser les endroits déjà traités). ■ Laisser agir : PRONEIGE 3 s'enfonce rapidement dans la couche de neige et de verglas en la faisant fondre. Quelques minutes suffisent pour obtenir un sol sécurisé. ■ Contact alimentaire : sous condition de rinçage obligatoire. ■ ATTENTION : Peut monter en température jusque 75-80°C. Attention aux supports fragiles. En cas de doute, faire un essai préalable sur une petite surface. **DOSAGE RECOMMANDÉ :** ■ Épandage préventif : 30 g/m². ■ Épandage curatif : • Verglas : 30 à 35 g/m². • Neige < 5 cm : 50 g/m². • Neige tassée ou glace : 80 g/m².

CARACTÉRISTIQUES :

■ Aspect : mélange de particules blanches et colorées. ■ Matière réactive : 80 %. ■ Température de protection : - 55°C. ■ Fonte exothermique : 513 kJ. ■ Résidu : 20 % agent antidérapant minéral.

CONDITIONNEMENTS :



Seau
de 25 Kg

AVEC CE PRODUIT, IPC VOUS PROPOSE :

- EPANDEUR 30 L

IR: