

PEINTURE EPOXY POUR REVÊTEMENT INTÉRIEUR



PICTURA COLOR EPOXY

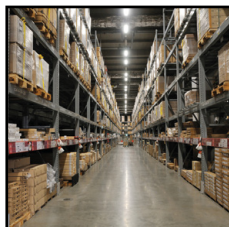
ENTRETIEN BÂTIMENTS
ET PEINTURES • ENTRETIEN
ROUTES, TROTTOIRS, PARKINGS

ACTION

- Peindre
- Protéger



Photo non contractuelle



INNOVATION :

- Produit à haut extrait sec.
- Entretien facilité sur les surfaces protégées.
- Résistant aux chocs, à l'abrasion et aux produits chimiques usuels.
- Applicable en couche mince comme en forte épaisseur pour obtenir un film étanche.

PROTECTION :

- Pré-dosé : évite les erreurs lors du mélange.
- Auto-nivelant et auto-lissant : mise en oeuvre facilitée.

CONSEIL :

- Idéal en travaux neufs ou en rénovation pour la protection et la décoration des sols de parkings, garages, local poubelle, usines, dépôts logistique (en intérieur)
- Accroche sur tous supports bétons, mortiers, briques, pierres, bois, métal...

MODE D'EMPLOI :

- Les surfaces à traiter doivent être propres, sèches, dégraissées, dépoussiérées et adhérentes.
- Bien mélanger au préalable la résine A afin de la rendre liquide et homogène puis verser intégralement le durcisseur B dans la résine A (grand pot).
- Mélanger soigneusement les 2 composants 2 à 3 minutes à l'aide d'un malaxeur électrique ou pneumatique à faible vitesse de rotation (300 tours/mn au maximum) jusqu'à l'obtention d'une pâte de couleur homogène.
- Appliquer directement sur le support 2 couches (à 20 °C attendre entre 8 heures et 24 heures entre les couches) à la brosse, au rouleau laqueur ou au pistolet.
- Nettoyage du matériel avec du diluant.

CARACTÉRISTIQUES :

- Peinture laque époxy bi-composant. ■ Kit pré-dosé composé de : A résine époxy (pâte pigmentée) ; B durcisseur (liquide jaune clair). ■ Proportion du mélange A/B en poids : 4/1. ■ Aspect du mélange : Pâte thixotrope. ■ Couleur : Gris béton RAL 7040. ■ Extrait sec : 98 %. ■ Viscosité du mélange A + B : 5 500 mPa/s (cps) à 20°C. ■ Densité du mélange A + B : 1,32 à 20°C. ■ Point éclair : Résine A : 98°C / Durcisseur B : 108°C. ■ Temps d'utilisation après mélange : 50 minutes (pour 0,5 kg à 20°C). ■ Consommation : 0,5 kg/m²/couche/mm d'épaisseur. ■ Temps de séchage : hors poussière : 6 heures. Durcissement total : 72 heures.

CONDITIONNEMENTS :



Seau
de 5 Kg
(bi-composant A et B)



AVEC CE PRODUIT, IPC VOUS PROPOSE :

■ TECHNO DIS ■ TECHNO CBC

IR :