

ASTUCES

Barre métallique : Dilution 10%

Application sur Carburateur : Dilution 10%

Application sur graisse cuite : Dilution 10%

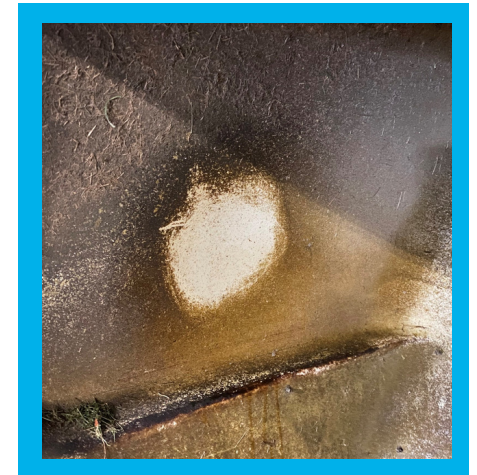
Nettoyage de résine sur charriot : Dilution entre 15-20%

Frein Filet: Dilution 13% Trempage 5 min

Intérieur de tondeuse: Dilution 3%

Sol encrassé : Dilution 5%

AVANT/APRÈS



Intérieur de tondeuse