

Utilisation de la seringue FIX  
CYANO 2K

Gebruik van de FIX CYANO 2K  
tweecomponentenlijm

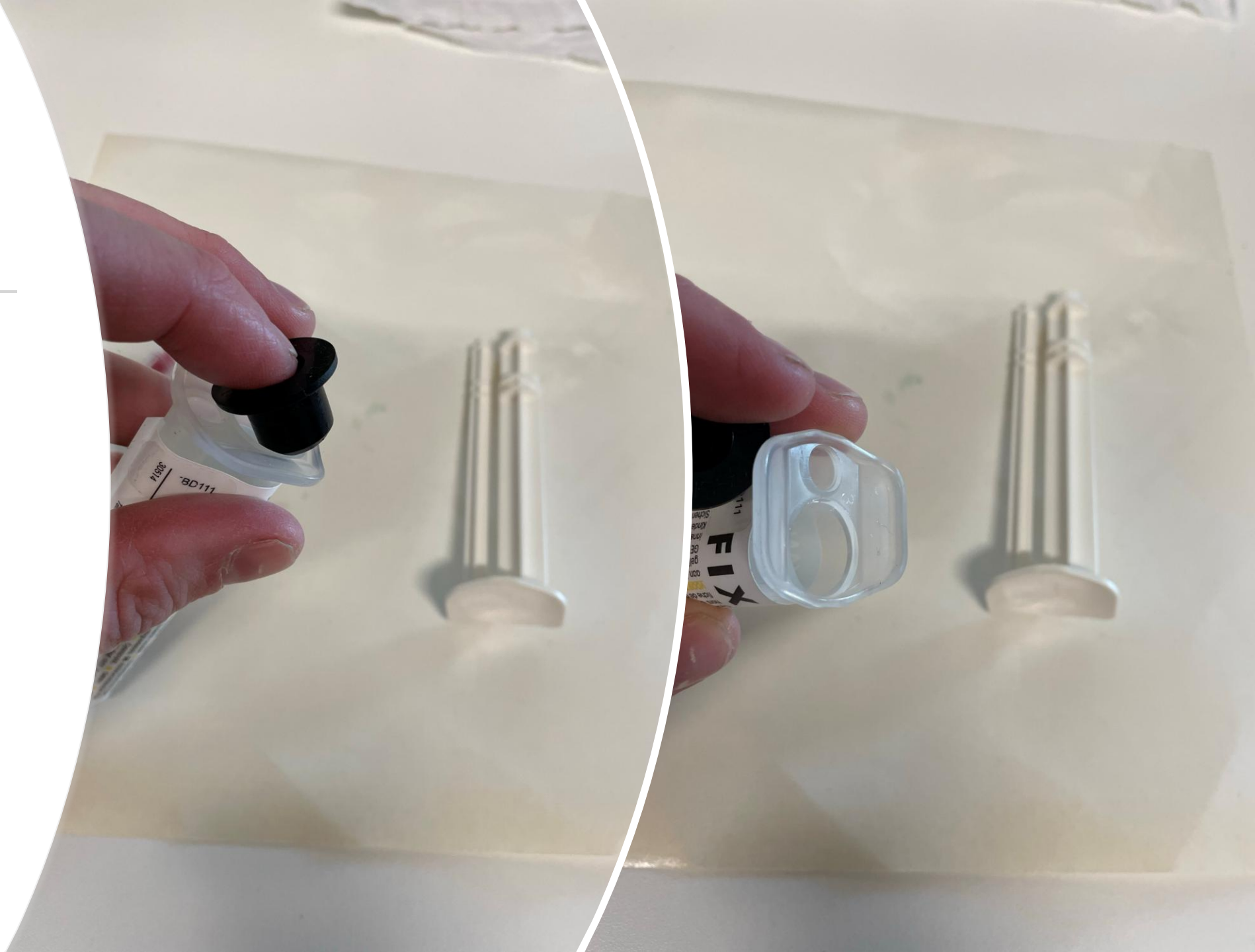
Uso de adhesivo bicomponente  
FIX CYANO 2K

---



1.

- Enlever le bouchon en caoutchouc de la seringue
- Verwijder de zwarte rubberen dop van de tweecomponentenspuit
- Quitar el tapón de goma negro de la jeringa bicomponente



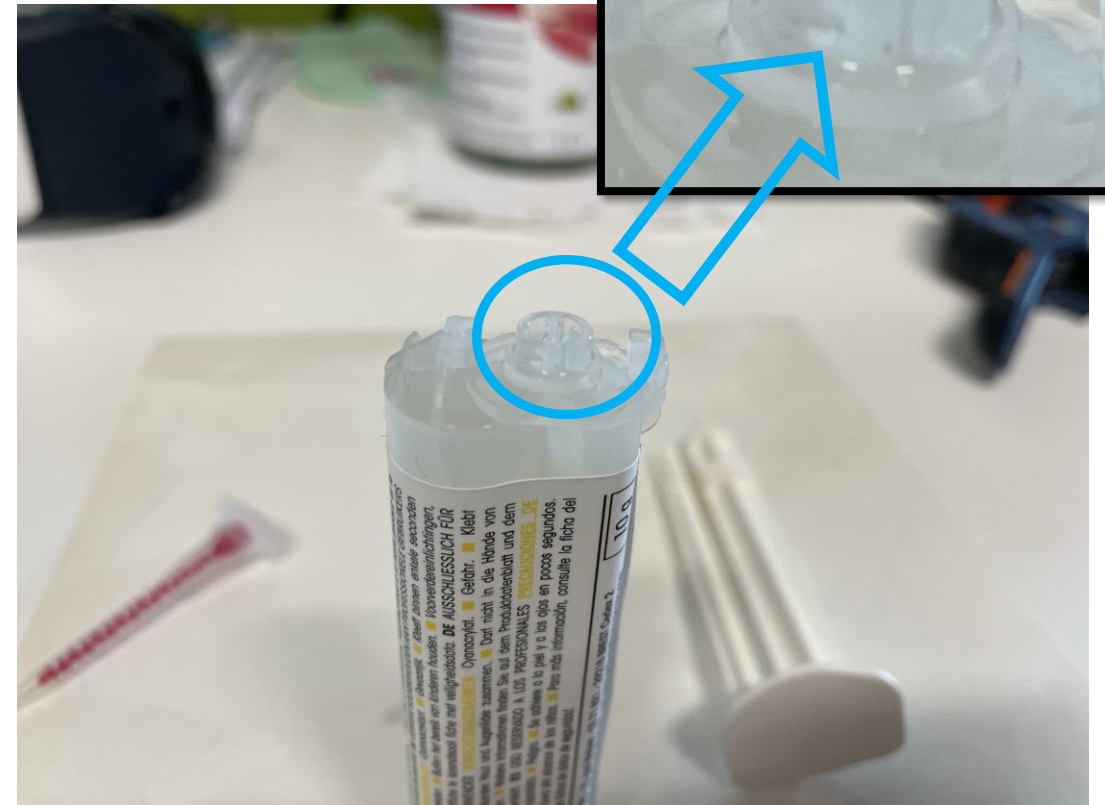
2.

- Tourner le capuchon gris à 45° pour le débloquer. On retrouve l'encoche qui permet ensuite d'enlever le capuchon
- Draai de grijze dop 45° om deze te ontgrendelen. Je vindt de inkeping die het mogelijk maakt om de dop daarna te verwijderen.
- Gire el tapón gris 45° para desbloquearlo. Encontrará la muesca que permite luego quitar el tapón.



3.

- Vérifier que le capuchon gris comprend bien la pièce transparente qui bouche les des des deux parties de la colle bi-composant.
- Controleer of de grijze dop het doorzichtige onderdeel bevat dat de twee delen van de tweecomponentenlijm afsluit.
- Verifique que el tapón gris contenga la pieza transparente que bloquea las dos partes del adhesivo bicomponente.



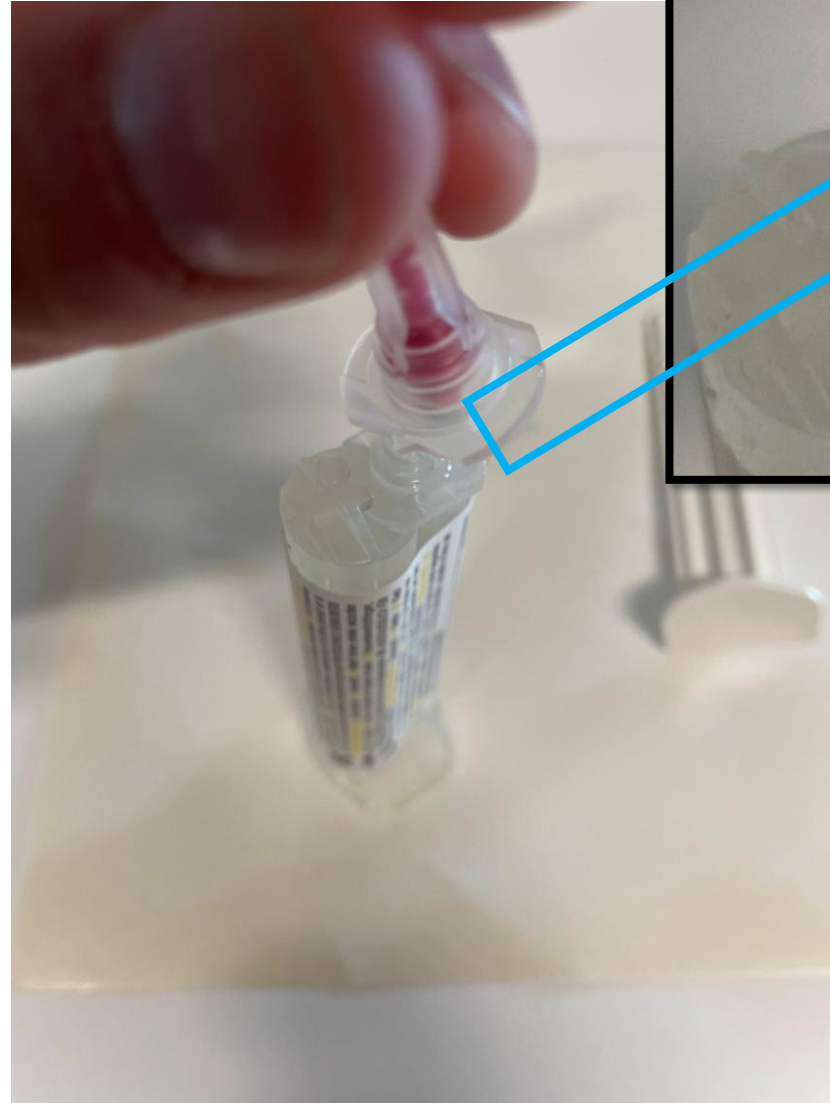


### 3.bis

- Il se peut que le bouchon transparent reste bloqué : il faut l'enlever avant de mettre l'embout mélangeur sur la seringue
- Het is mogelijk dat de doorzichtige dop vast blijft zitten: je moet deze verwijderen voordat je de mengdop op de spuit plaatst.
- Es posible que el tapón transparente quede atascado: debes quitarlo antes de poner la boquilla mezcladora en la jeringa

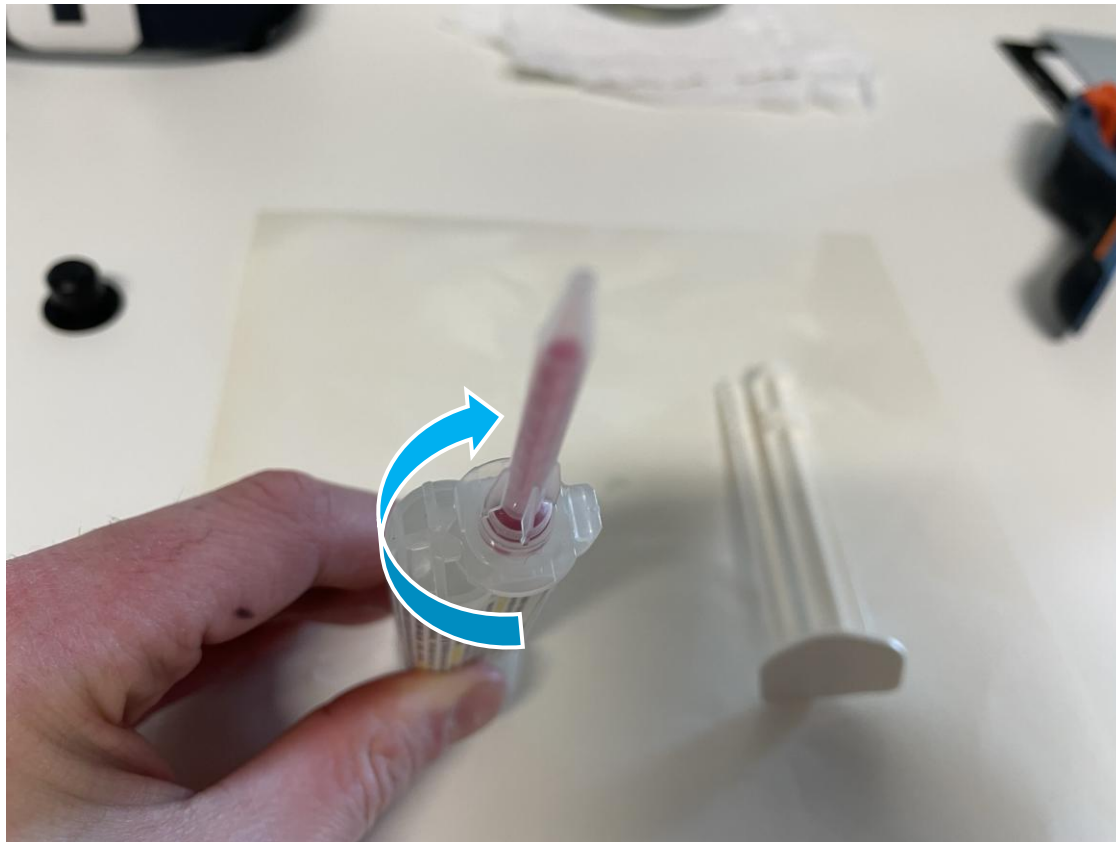
4.

- Positionner l'embout mélangeur avec l'encoche
- Plaats de mengmond met de inkeping.
- Coloque la boquilla mezcladora con la muesca.



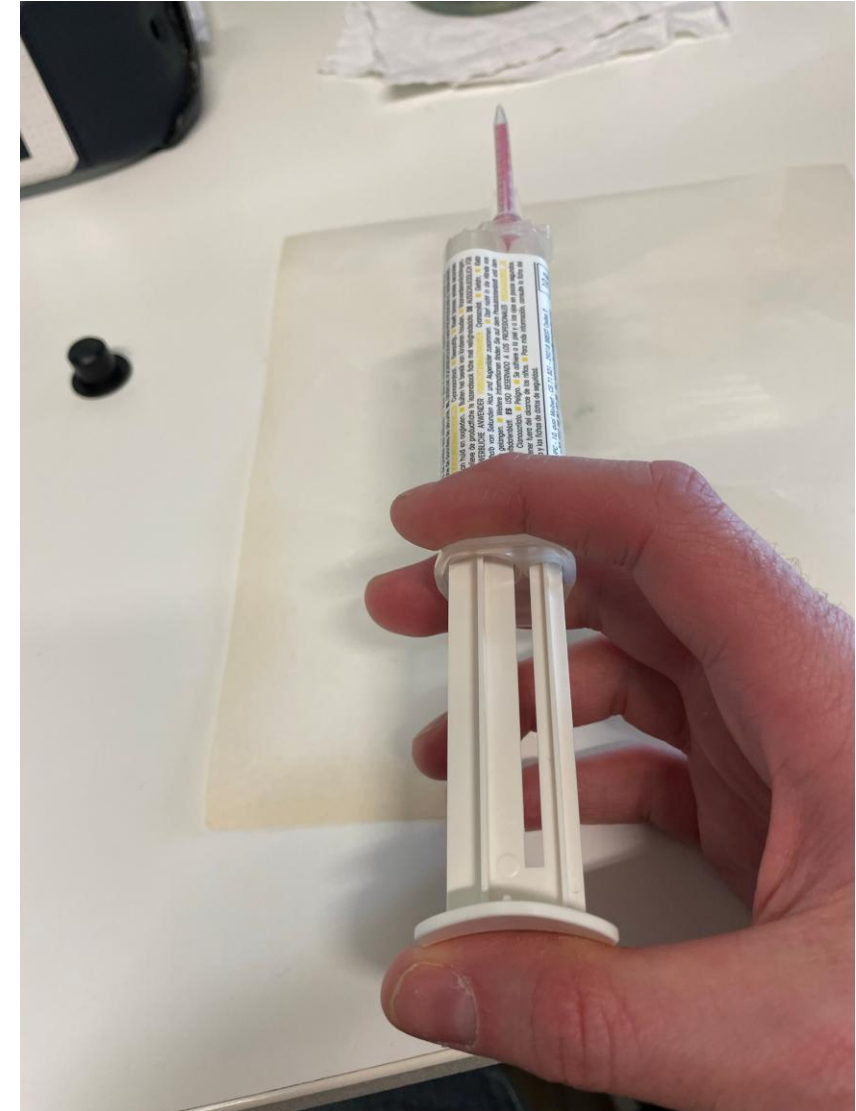
5.

- Enclencher l'embout mélangeur en tournant l'embout à 45°
- Bevestig de mengmond door de mondstuk 45° te draaien.
- Coloque la boquilla mezcladora girando la boquilla a 45°.



6.

- Positionner le piston dans la seringue et l'enfoncer jusqu'à sentir une pression. Extruder un peu de colle pour bien mélanger les deux composants.
- Plaats de zuiger in de spuit en duw deze naar binnen totdat je druk voelt. Extrudeer een beetje lijm om de twee componenten goed te mengen.
- Coloque el émbolo en la jeringa y presiónelo hasta sentir una presión. Extruya un poco de adhesivo para mezclar bien los dos componentes.





7.

- Après utilisation jeter l'embout mélangeur et reboucher la seringue avec le capuchon gris. Laisser le piston en place dans la seringue.
- Gooi na gebruik de mengmond weg en zet de spuit weer dicht met de grijze dop. Laat de zuiger in de spuit zitten.
- Después de usar, deseche la boquilla mezcladora y cierre la jeringa con el tapón gris. Deje el émbolo en su lugar en la jeringa.

