

NOTICE TECHNIQUE





ATTENTION



Port des lunettes

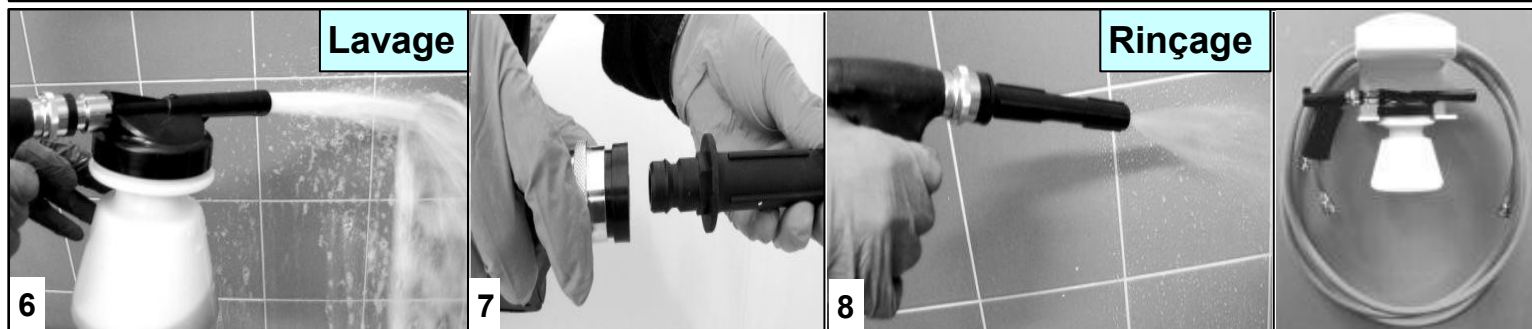
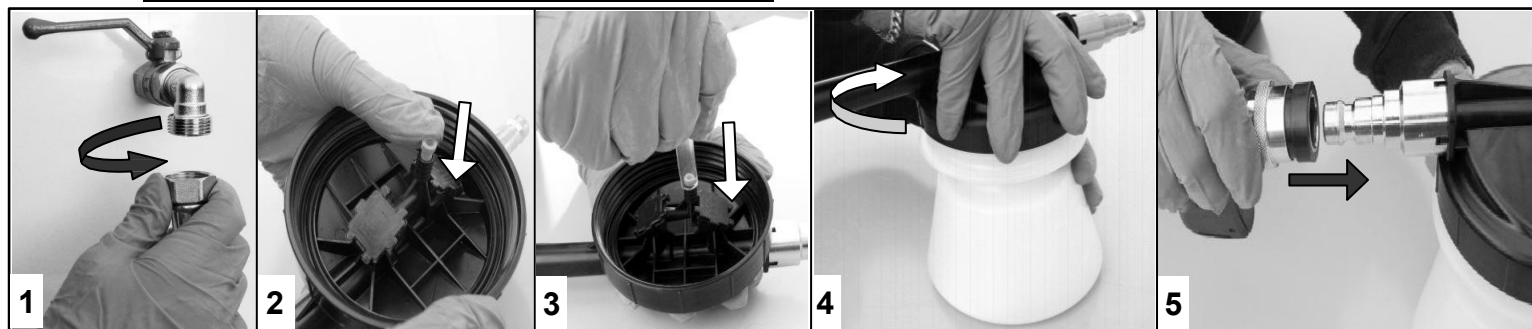


Port des gants



ATTENTION

TOUJOURS VERIFIER LA COMPATIBILITE CHIMIQUE DES PRODUITS UTILISES



Lavage

Rinçage

ATTENTION

IL EST CONSEILLÉ DE POSITIONNER LA MANETTE DE RÉGLAGE DE DÉBIT DU PISTOLET SUR: "MINIMUM"

ATTENTION

FERMER LE ROBINET D'ARRIVÉE D'EAU APRÈS CHAQUE UTILISATION

MODE OPERATOIRE

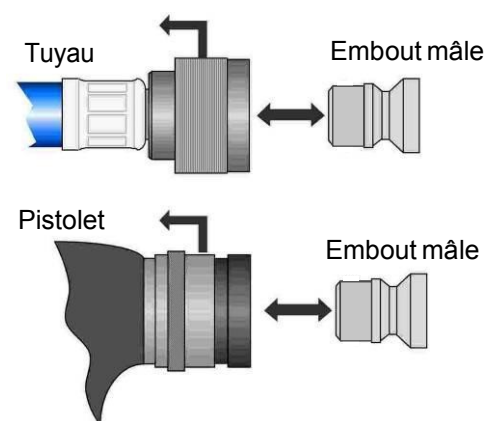
MODE LAVAGE

- Raccorder le tuyau d'eau au réseau.
Procéder au remplissage du réservoir avec la solution.
- Insérer la buse de dilution.
- Insérer le tuyau d'aspiration.
- Visser le couvercle injecteur sur le réservoir.
- Accoupler le pistolet au couvercle injecteur.
Positionner la manette de réglage de débit du pistolet sur: "mini."
Raccorder le tuyau d'eau sur le pistolet.
Ouvrir le robinet d'eau.
- Procéder au lavage.
Fermer le robinet d'arrivée d'eau.
Déconnecter le tuyau de lavage et ranger la CENTRALE sur son support.

MODE RINÇAGE

- Accoupler la lance de rinçage au pistolet.
Ouvrir le robinet d'eau.
- Procéder au rinçage.
Fermer le robinet d'arrivée d'eau.
Déconnecter le tuyau de lavage et ranger la CENTRALE sur son support.

FONCTIONNEMENT DES COUPLEURS RAPIDES



- 1° Tirer vers l'arrière la bague du coupleur.
- 2° Insérer l'embout mâle.
- 3° Relâcher la bague du coupleur.

GUIDE DE DÉPANNAGE

Problème	Cause	Solution
L'appareil n'aspire pas la solution.	1. Le filtre du tuyau d'aspiration est bouché.	1. A nettoyer ou à remplacer.
	2. L'orifice de la buse est bouché.	2. Rinçage de la buse ou remplacement. (Il est déconseillé de nettoyer la buse avec un outil, ceci peut modifier le diamètre d'orifice.)
	3. Pression d'eau trop faible.	3. Minimum = 1,8 bar
	4. Dépôts minéraux dans le bidon	4. Démonter le réservoir, le tuyau d'aspiration, et la buse. Nettoyer et rincer l'ensemble des pièces à l'eau claire. Si besoin, détartrer avec un acide.
Formation de la mousse insatisfaisante	1. Pression d'eau trop faible.	1. Minimum = 1,8 bar
	2. Le filtre du tuyau d'aspiration est bouché.	2. A nettoyer ou à remplacer.

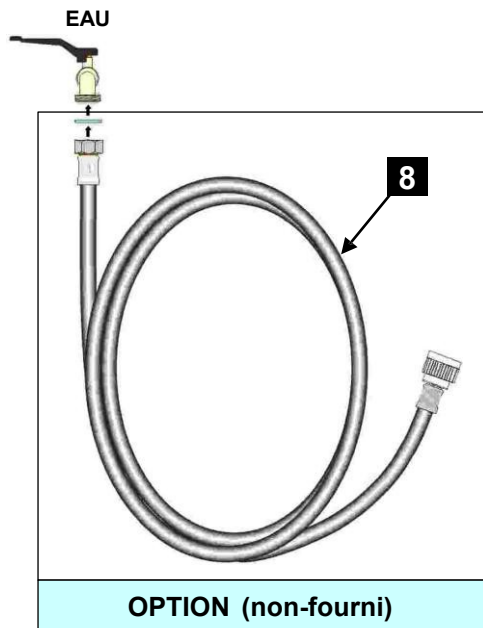


DONNÉES TECHNIQUES

Pression maximum d'utilisation : 6 bars (83 psi)
 Pression minimum d'utilisation : 1,8 bar (25 psi)
 Température maximum d'utilisation : 40°C

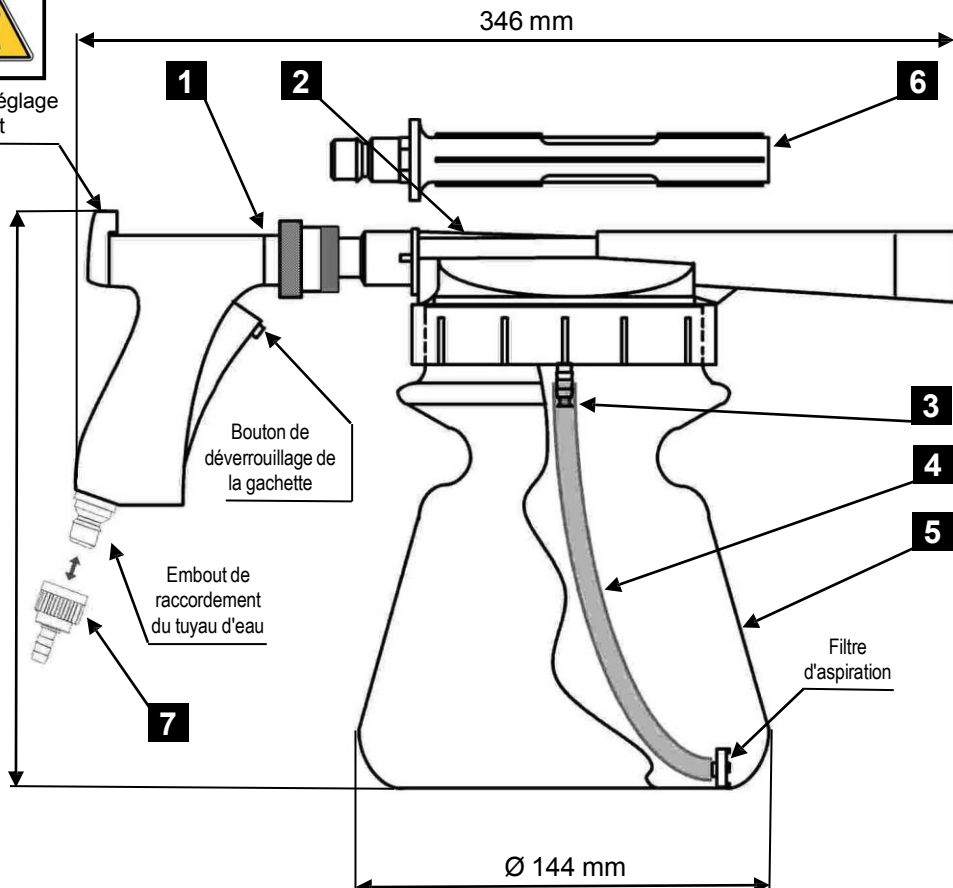


Manette de réglage du débit



OPTION (non-fourni)

205 mm avec réservoir de 1,4 litre



La CENTRALE DE DILUTION MOBILE est destinée au nettoyage par application de mousse.

ACCESSOIRES ET PIÈCES DÉTACHÉES

Designation	Repère
Pistolet équipé avec embout de raccordement	1
Couvercle Injecteur de mousse	2
Buse de dilution (sachet de 15)	3
Ligne d'aspiration équipée	4
Réservoir de 1,4 litre (suivant modèle)	5
Réservoir de 2,5 litres (suivant modèle)	5
Lance de rinçage	6
Coupleur rapide pour tuyau Ø 12mm intérieur	7
Tuyau de raccordement équipé Lg : 5m (non fourni)	8
Tuyau de raccordement équipé Lg : 10m (non fourni)	8
Tuyau de raccordement équipé Lg : 15m (non fourni)	8

TABLEAU DE DILUTION

Couleur	%	Ø mm	Couleur	%	Ø mm
Translucide	Bouchon		Brun	3,6%	0,88
Rose	0,4%	0,25	Bleu	4,7%	1,01
Violet	0,74%	0,36	Blanc	5,2%	1,09
Turquoise	1,1%	0,46	Rouge	7,1%	1,32
Jaune	1,4%	0,51	Beige	9,6 %	1,78
Marron	1,6%	0,53	Noir	12 %	2,54
Orange	2%	0,63	Gris	12,3%	3,25
Vert	2,5%	0,71	Sans buse	12,5%	

Ces valeurs sont données à titre indicatif, afin de vous permettre de définir le choix de la buse de dilution en fonction de la concentration désirée.

LISTE DE COLISAGE

1. Pistolet équipé
1. Couvercle Injecteur de mousse
1. Sachet de 15 Buses de dilution
1. Ligne d'aspiration équipée
1. Lance de rinçage
1. Réservoir de 1,4 litre ou 2,5 litres (suivant modèle)
1. Coupleur rapide pour tuyau Ø 12mm intérieur
1. Notice technique

OPTIONS

Support mural PVC simple
Support mural PVC double
Support bidon inox. pour 1 bidon de 5L
Support bidon inox. pour 2 bidons de 5L
Support bidon inox. pour 1 bidon de 10L
Support bidon inox. pour 1 bidon de 20 à 30L

CENTRALE DE DILUTION MOBILE 1,4 Litre

Dimensions du carton: 280x190x170mm Poids: 1Kg



1 APPAREIL 2 APPAREILS 5 litres 2x5 litres 10 litres
20 à 30 litres

