

PEGAMENTO MASILLA NEUTRO A BASE DE SMX POLÍMERO

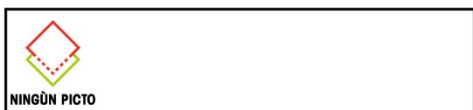
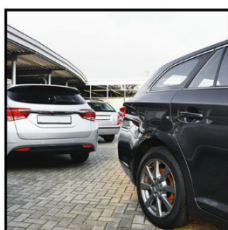


TECHNO FIX STRONG

PEGAMENTOS Y FIJACIONES

ACCIÓN

- Fijar
- Pegar



INNOVACIÓN:

- Pegamento y masilla con una muy alta adherencia inicial.
- Endurecimiento muy rápido y excelente adherencia sin aditivo primario.
- Elasticidad permanente después de la cetona y muy duradera.
- Excelente resistencia al agua, agua salada, UV, solventes alifáticos, hidrocarburos, cetonas, ésteres, alcoholes, ácidos inorgánicos diluidos y álcalis.

PROTECCIÓN:

- Ne contiene ni isocianatos, ni siliconas.
- Insensible al moho.
- Producto certificado KOMO basado en BRL 3107.

CONSEJO:

- Apto para todos los tipos de construcciones habituales, madera tratada, PVC, plásticos...
 - Ideal para la aplicación de sellado, pegamento, pegamento flexible, montaje, juntas...*
- *Para más información, consultar la ficha adicional.*

MODO DE EMPLEO:

- Aplicar en una superficie limpia, seca, sin polvo y sin grasa.
- Aplicar con una pistola manual o neumática.
- Dimensiones según el uso:
 - Pegamento: ancho de 2 mm a 10 mm.
 - Juntas: ancho de 5 mm a 30 mm. Profundidad mínima = 5 mm.
 - Recomendación para las juntas : ancho = 2 veces la profundidad.
- Para los acabados, alisar con agua con jabón.
- Temperatura de aplicación: +5°C a +35°C.

CARACTERÍSTICAS:

- Base Polímero híbrido SMX
 - Color Blanco.
 - Tiempo de secado: unos 5 min
 - Tiempo de endurecimiento: 3 mm/24 h
 - Dureza: 65± 5 Shore A.
 - Resistencia a la T°: -40° a +90°C
 - Densidad: 1,47 g/ml.
- *Para más información, consultar la ficha adicional.*

ENVASES:



Cartucho de 290 ml

JUNTO CON ESTE PRODUCTO, IPC LE PROPONE:

- PROSOLV MULTI
- PROSOLV CAP VERT
- PROSOLV'3B LINGETTE

IR:

03/23

IPC

une entreprise certifiée

ISO 9001 : 2015

ISO 14001 : 2015



Quality Assurance
Systems Ltd

Innovation Protection Conseil

IPC SAS – CS 71821 – 29218 BREST CEDEX 2 - FRANCE
Tél. : 0033 (0)2.98.43.45.44. – Fax : 0033 (0)2.98.44.22.53.

Página 1 de 2
Creación : 14.10.21
IR : 21.03.23

Pegamento masilla neutro a base de smx polímero

Características técnicas:

Características	Valor
Base	Polímero Híbrido SMX
Consistencia	Pasta estable
Sistema de endurecimiento	Polimerización por la humedad del aire
Recuperación de elasticidad (ISO 7389)	> 75%
Deformación máxima:	+/- 20%
Tensión máxima (DIN 53504)	3.5 N/mm ²
Módulo de elasticidad 100% (DIN 53504)	2.3 N/mm ²
Alargamiento a la rotura (DIN 53504)	400%
Temperatura de aplicación	+5°C a +35°C

Ejemplos de aplicaciones:

- Aplicación de sellado y pegamento en las industrias de la construcción y del metal.
- Pegar y montar objetos, paneles, tablas (madera, paneles, MDF, paneles de partículas, etc.) en los materiales más diversos.
- Pegamentos flexibles en la industria de la carrocería y la construcción de contenedores.
- Juntas en las piezas sanitarias y las cocinas.
- Pegamento de piedra natural pero no como masilla elástica.
- TECHNO FIX STRONG no es apto para juntas de cristales.

Observaciones:

- TECHNO FIX STRONG se puede pintar. (Hacer una prueba previa) Las pinturas a base de resinas alquídicas pueden requerir un secado más lento.
- Es necesario quitar los agentes de desmoldeado o de separación antes de pegar o colocar la junta.