

DESATASCADOR LÍQUIDO SÚPER POTENTE UNIVERSAL



DS 10 000
Y DS 10 000 DOSE

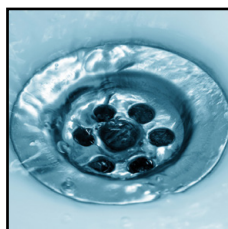
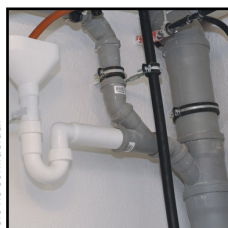
- SANITARIOS
- COCINA

ACCIÓN

- Desatascar



Foto de contractual



INNOVACIÓN:

■ Fórmula de choque súper potente que licúa inmediatamente las materias orgánicas sin desmontar el sifón o las canalizaciones.

■ TRIPLE ACCIÓN: desatasca, desincrusta y desengrasa en una sola operación para dejar completamente como nuevo el sifón.

■ Con una densidad de 1,8, actúa directamente en el atasco en lo más profundo de la canalización.

PROTECCIÓN:

■ Indicación visual de llenado fácil gracias a su frasco translúcido.

■ Su alto índice de inhibidores de corrosión evita el deterioro de las tuberías de plomo o de cobre.

■ Sin COV.

CONSEJO:

■ Existe en versión dosis de 250 mL = Tratar 1 sifón.

Fabricado

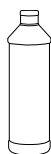


en Francia

ENVASES:

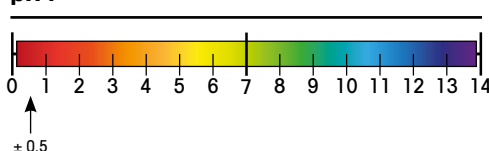


Dosis
250 mL



Bolsa
1 L

pH :



MODO DE EMPLEO:

■ Verter lentamente 15 a 20 cL (o los 250 mL de la dosis) de DS 10000 en la canalización atascada.

■ Dejar actuar durante 1 o 2 minutos y después aclarar. Dejar caer agua fría. ■ Renovar la operación si es necesario. ■ También se utiliza como mantenimiento preventivo.

■ Consejos de prudencia: • No mezclar con otros productos detergentes (lejía...). • Atención: reacción violenta al contacto del agua. • No utilizar después de una prueba no fructífera con un desatascador con sosa. • Comprobar el buen estado de los sifones (sin fisuras). • Evitar el uso prolongado en el esmalte. • Cuando los elementos (bañeras, lavabos...) están llenos de agua, se debe verter el producto directamente en el agujero de evacuación (a menudo con un tubo) y proceder por pequeñas dosis. • Evitar el contacto con los cromados, zinc, aluminio, aleaciones ligeras y madera. • No utilizarla en las conexiones de plástico flexibles, PVC blanco o instalación que reacciona a los ácidos. ■ Tapar bien el frasco después del uso. ■ Puede ser corrosivo para algunos metales, realizar una prueba previa. ■ Lavarse las manos después del uso.

CARACTERÍSTICAS:

■ DS 10000 está compuesto de ácido sulfúrico muy concentrado y de un inhibidor de corrosión. ■ Líquido fluido azul. ■ Densidad: 1,84.

IR: