

SCHOONMAAKMIDDEL VOOR KOETSWERK



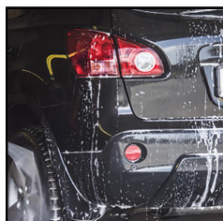
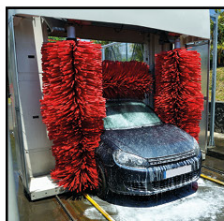
TECHNO
CAR

ONDERHOUD
VAN VOERTUIGEN

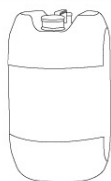
ACTIE
• Voertuigen reinigen



Non-contact/leer foto

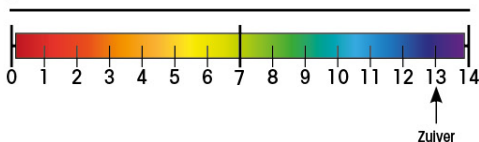


VERPAKKINGEN:



Vat
30, 60 en 210 liter

pH :



BIJ DIT PRODUCT STELT IPC VOOR:

■ PROFIJET ■ CANON A MOUSSE ■ MAGIC SPRAY

INNOVATIE:

- Ultrageconcentreerde formule voor het reinigen en ontvetten van alle soorten voertuigen.
- De formule met microschuim hecht heel goed op het koetswerk.
- Laat een antistatisch effect na: voorkomt het verstuivingseffect.

VEILIG:

- Tast het koetswerk niet aan, zelfs niet na verloop van tijd.
- Laat na het afspoelen geen sporen na.

TIP:

- Kan worden gebruikt met een hogedrukreiniger, in de carwash, met een schuimpistool of spuitpistool.
- Ideaal voor gebruik in de carwash, garages en technische diensten, concessiehouders, garagisten van tweedehandsvoertuigen, verkopers van kampeerauto's...
- Verkrijgbaar in verschillende verpakkingen.

GEbruIKSAANWIJZING:

- Het voertuig altijd eerst bevochtigen voor het aanbrengen van het product.
- Idealiter aanbrengen bij een lage druk (van boven naar beneden) op het hele koetswerk.
- 5 minuten laten intrekken.
- Afspoelen met hoge druk en opletten dat het water goed afdruipt.
- Het koetswerk goed droogvegen om druiptoren en sporen van waterdruppels op het oppervlak te vermijden.
- Het product niet laten opdrogen op het koetswerk.
- Hete oppervlakken of oppervlakken die worden blootgesteld aan de zon vermijden.
- Verdunning: zie bijgevoegde fiche.

KENMERKEN:

- Lichtgele heldere vloeistof.
- Dichtheid bij 20°C: 1,03 ± 0,03.
- Vlampunt > 60°C.
- VOS < 1%.
- Biologisch afbreekbaar voor ongeveer 90%.

04/16

IPC
une entreprise
certifiée
ISO 9001 : 2008
ISO 14001 : 2004



Innovation Protection Conseil

IPC SAS – CS 71821 – 29218 BREST CEDEX 2 - FRANCE
Tél. : 0033 (0)2.98.43.45.44. – Fax : 0033 (0)2.98.44.22.53.

Page 1 sur 2
Création : 05.16
IR :

Schoonmaakmiddel voor koetswerk

VERDUNNINGSTABEL :

TE BEHANDELEN OPPERVLAKKEN	CONCENTRATIE VAN HET PRODUCT IN %				TIJD VOOR HET AANBRENGEN (minuten)	SPOELEN
	Hoge druk	Lage druk	Carwash	Manueel		
Koetswerk	5 - 10	8 - 10	2 - 3	5 - 20	2 - 5	Koud water of warm water
Velgen	25 - 50	50 - 100		50 - 100	2 - 5	
Motor	12 - 25	25 - 50			1 - 2	