

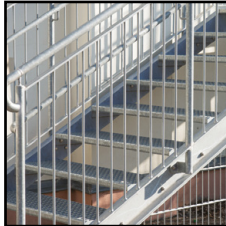
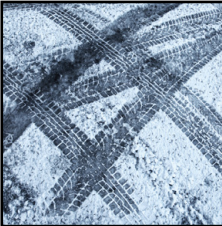
# CORROSIEWEREND MIDDEL VOOR HET VERWIJDEREN VAN SNEEUW EN IJZEL



EXCLUSIEVE  
IPC FORMULE



Photo: contact, leas, foto



Geproduceerd



In Frankrijk



## PRONEIGE 3

ONDERHOUD VAN WEGEN,  
TROTTOIRS, PARKINGS

### ACTIE

- IJZEL verwijderen

### INNOVATIE:

■ De enige sneeuwverwijderaar op de markt met een technologie die de elektrochemische roestvorming op staal vermijdt, wat de behandeling minder agressief maakt dan andere sneeuwverwijderaars op de markt.

### ■ ZEER DOELTREFFEND:

- Sterke exothermische reactie na contact met sneeuw of ijs.
- Met een versnellend middel waardoor het smelten meteen gebeurt.
- Met kleurindicator voor een gemakkelijke en zuinige verdeling op sneeuw en ijs.

### VEILIG:

■ Verrijkt met antislipstoffen = om voetgangers en lichte voertuigen veilig te laten passeren.

■ Tast delicate oppervlakken (zoals marmer) niet aan.

■ Voldoet aan de veiligheidsmaatregelen van het Interprefectorale Besluit van 27 oktober 1937: "Aanwonenden aan de openbare weg zijn verplicht hun stoep zo snel mogelijk na de sneeuwval of de vorming van ijzel vrij te maken".

### TIP:

■ Kan worden aangebracht zonder risico op schade op kunstwerken, wapeningen, verkeersborden, relingen, metalen structuren, straatmeubilair...

### GEBRUIKSAANWIJZING:

■ Uitstrooien op het te behandelen oppervlak met een schop of ander materiaal om uit te strooien.

■ Zo gelijkmatig mogelijk verspreiden (met het gekleurde deel kan je de reeds behandelde oppervlakken goed zien). ■ Laten intrekken: PRONEIGE 3 zinkt snel in de sneeuw- of ijslaag doordat het smelt. Enkele minuten volstaan voor een veilig oppervlak. ■ Contact met voedingsmiddelen: onder voorwaarde van verplicht spoelen.

■ OPGELET: kan stijgen in temperatuur tot 75-80°C. Opgelet voor delicate oppervlakken. In geval van twijfel vooraf uitproberen op een klein oppervlak.

AANBEVOLEN DOSERING: ■ Preventieve verspreiding: 30 g/m<sup>2</sup>. ■ Curatieve verspreiding: • IJzel: 30 tot 35 g/m<sup>2</sup>. • Sneeuw < 5 cm: 50 g/m<sup>2</sup>. • Verpakt sneeuw of ijs: 80 g/m<sup>2</sup>.

### KENMERKEN:

■ Uitzicht: mengeling van witte en gekleurde deeltjes. ■ Reactieve stof: 80%. ■ Beschermings-temperatuur: -55°C. ■ Exotherme ontdooing: 513 kJ. ■ Residu: 20% mineraal glijmiddel.

### VERPAKKINGEN:



Emmer  
25 Kg

### BIJ DIT PRODUCT STELT IPC VOOR:

- EPANDEUR 30 L

IR:

05/23