

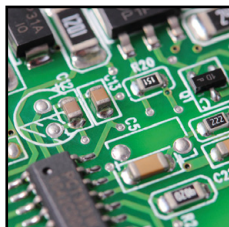
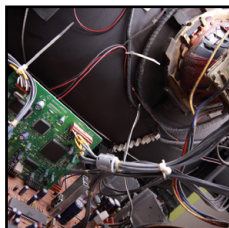
# SOLDEERSEL LAGE TEMPERATUUR MET ZILVEREN LEGERING



## EASY BRASURE

LIJMEN EN HECHTINGEN

**ACTIE**  
• Solderen



Geproduceerd



In Frankrijk

### INNOVATIE:

■ De zeer lage smelttemperatuur (221 °C) **garandeert snelle en propere lassing** met behulp van een eenvoudige aansteker.

■ Hoge capillariteit: zodat de soldeerverbinding naar de plaats van de verhitting kan worden gericht, dankzij de samenstelling van zilver en zuiver tin.

### VEILIG:

■ Behoudt de elektrische geleidbaarheid.

■ Geen risico van vervorming van kleine onderdelen bij dezelfde warmte.

■ Zonder lood of zink.

■ Kan worden gebruikt in de voedingsmiddelenindustrie.

### TIP:

■ Voor gebruik op alle roestvrije stalen en ferrometalen (behalve aluminium en zijn derivaten): koper, messing, brons, lood, staal, tin, zink, zilver, roestvrij staal...

■ Ideaal in de automobielenindustrie (motoronderdelen, fusees, carburateurs, injectiepomp, blikwerk, kabelbomen...), elektrische huishoudapparatuur (trommels van wasmachines en vaatwasmachines...), medische protheses (tandheelkundige implantaten, gewrichten, kleppen), loodgieterij (sanitaire ruimtes, instrumentatielijnen, soldeersel van buizen...), dinanderie (voorwerp van koper en messing...).

## VERPAKKINGEN:



Tube  
50 g

## GEBRUIKSAANWIJZING:

■ De te solderen oppervlakken reinigen.

■ Opwarmen met een aansteker.

■ Het uiteinde van de lasdraad op het oppervlak plaatsen. Blijf, zodra de fusie van de draad over het oppervlak is verspreid, de steekvlam volgen met de lasdraad.

■ **OPGELET: DE STEEKVLAM** (blauwe deel van de vlam) **NOOIT RICHTEN OP DE LASDRAAD, WANT DOOR DE LASDRAAD TE LATEN SMELTEN WORDEN DE OPPERVAKKEN NIET GESOLDEERD.**

## KENMERKEN:

■ Samenstelling: zuivere tin + zilver.

■ Kleur: roestvrijstaal.

■ Smelttemperatuur: 221 °C.

■ Treksterkte metaal op metaal: 6.500 N/cm<sup>2</sup>.

■ Diameter: 1,6 mm.